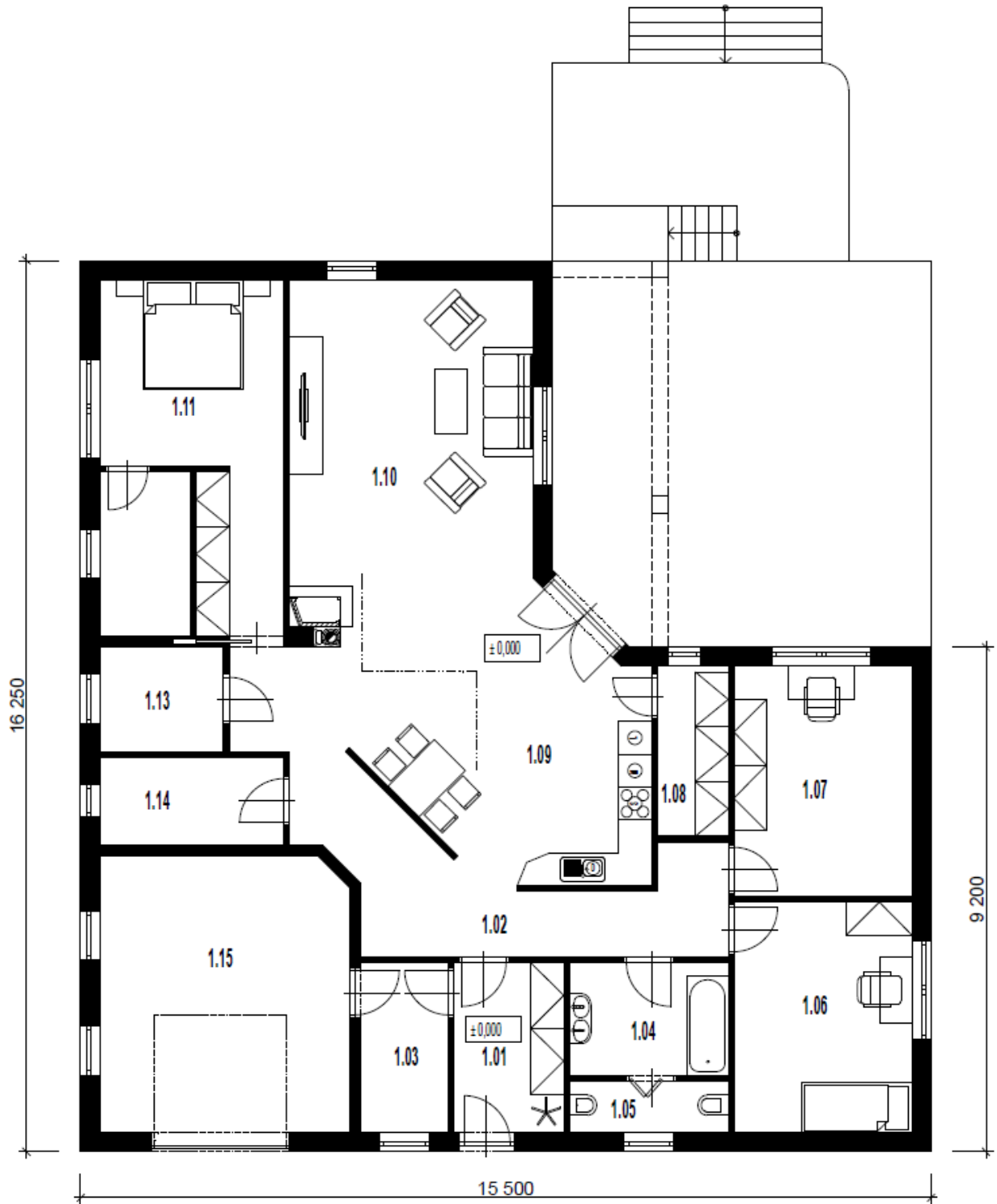


BUNGALOV - „JULIE 1“





BUNGALOV - „JULIE 1“

NÍZKOENERGETICKÁ STAVBA může být i VARIANTA PASÍVNÍ STAVBY

Zastavěná plocha v m ²	252 m ²
Obestavěný prostor v m ³	760 m ³
Obytná plocha v m ²	97 m ²
Cena hrubé stavby	1 563 000Kč
Cena stavby na klíč standart	2 600 000 Kč
Cena projektu včetně osazení do terénu <u>s vyřízením stavebního povolení</u>	- 28-35 000 Kč

Technické řešení:

Materiál:

MEDMAX tloušťka zdi 35 cm tepelný odpor R= 7,0 odpovídá tloušťce cihelné zdi 95 cm.

Vytápění:

Podlahové vytápění téměř v celém objektu, dle požadavku investora. I při nižších teplotách je zde pohoda tepla. Do podlahy jde pouze teplota vody v závislosti na venkovní teplotě. Zdrojem tepla je plynový kotel, elektrický kotel, tepelné čerpadlo. Upřednostňujeme dle dohody s investorem osazení vakuových solárních panelů.

Krb, krbová kamna:

Do systému osadíme krbovou vložku, popřípadě krbová kamna. Pokud je osazen solární systém, doporučujeme krbovou vložku s výměníkem, kde při topení v prostoru dobíjíme současně nádobu teplou vodou. Pokud bude vypnut elektrický proud, je možné osadit krbovou vložku, která má vypínací výměník, aby nedošlo k přehřátí systému.

Solární vakuový systém:

Osadíme solární systém na ohřev teplé užitkové vody a dle dohody na přitápění. Dochází tímto k pokrytí teplé vody ze zdroje, který nás nic nestojí. V jarních a podzimních měsících využíváme přebytek teplé vody i do topného systému na temperování objektu. V případě „výpadku“ počasí dotápíme vše bivalentním zdrojem tepla (plyn, elektrika, krb).

Všechny spotřebiče – (pračka, myčka, kuchyň, koupelny), jsou napojeny na teplou vodu, které máme v letních, jarních a podzimních měsících přebytek a tím tvoříme obrovskou úsporu energie.