



STAVEBNÍ FIRMA
JOSEF PEJCHAL
 BRNĚNSKÁ 21 | TŘEBÍČ

- NÍZKOENERGETICKÉ STAVBY
- REKONSTRUKCE BYTOVÝCH JADER
- SOLÁRNÍ VAKUOVÉ SYSTÉMY

- INSTALAČNÍ PRÁCE
- REALIZACE STAVEB
- STAVBY KRBŮ A KAMEN

www.pejchal.cz

tel: (+420) 568 822 666 - fax: (+420) 568 822 551

Majitel, jednatel: Josef Pejchal
 Stavební práce: Radim Sochor

777 760 750 - josef@pejchal.cz
 777 760 751 - sochor@pejchal.cz

SÍDLO FIRMY:
 Brněnská 21
 674 01, Třebíč
 IČ: 13074661
 DIČ: CZ5808261305

Prodejna krby
 Propan, LPG (Brněnská 333)

568 822 552 - 777 760 758
 568 823 441 - 777 760 735

ZDIVO MEDMAX

Stavba systémem MEDMAX. Tepelný odpor při tloušťce zdi 35 cm je $R=7,0$ což je velice dobré. Výhoda je izolace z vnitřní strany 5 cm Izopor. Nedochází k úniku tepla do zdiva s možností i úniku do venkovního prostoru. Vytápění je rychlé a plynulé, postačí podlahové topení. Tepelné ztráty jsou pouze okny. Nevznikají plíště protože nedochází k promrznutí zdiva. Náš solární vykuový systém nám pokrývá ze 70% provoz domu.



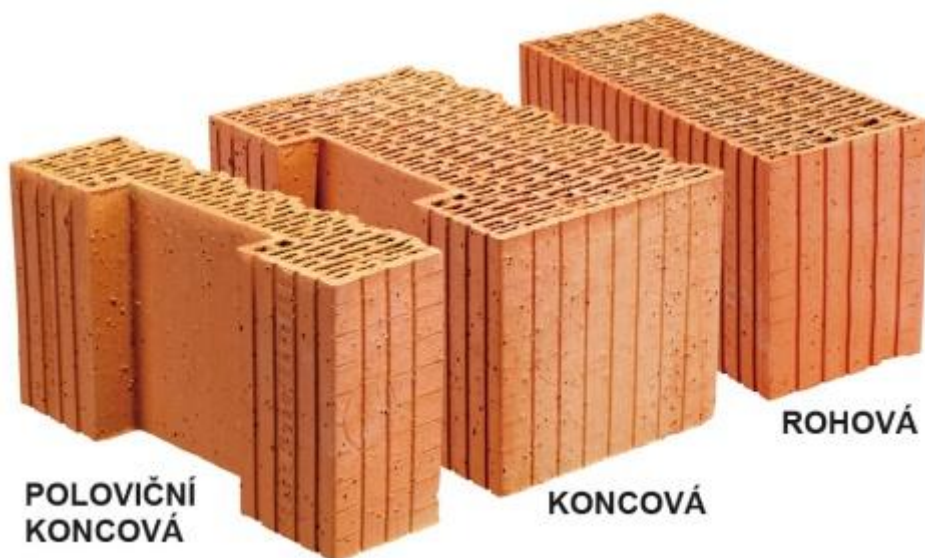
ZDIVO YTONG

Výhodou tohoto zdiva je rychlost zdění, přesnost, variabilita. Realizujeme ze zkušenosti zdivo menší tloušťky min 30 cm, tepelný odpor cca $R=3,0$ a vše doplníme venkovní izolací Izopor na celkový tepelný odpor nejméně $R=7,0$. Z obou stran je následně perlinka a omítka. Zdivo je dokonale odizolované a z vnitřní části není izolace ale zdivo. Vnitřní část tvoří zdivo na rozdíl od Medmaxu, což někteří stavebníci chtějí. Výsledná tloušťka zdiva je potom 30 cm + 15 cm izolace.



ZDIVO POROTHERM

Rodinné domky stavíme také z cihelného zdiva. Někteří investoři prostě požadují cihelnou stavbu. V tomto případě se snažíme co nejvíce odbourat spáry zdiva, které jsou největším tepelným mostem přenášejícím teplo i chlad. Zkušenosti z provozu nám ukazují výhodnější variantu slabšího, dobře postaveného zdiva na tloušťku zdi 30 cm a následná tepelná izolace. Tuto izolaci včetně zdiva vypočítáme tak, aby součet tepelného odporu zdiva a izolace byl cca $R=7,0$. Potom jsou splněny požadavky stavebníka. Cihelné zdivo, není třeba masivních základů a dokonalá izolace. Je odstraněno nebezpečí promrznutí zdiva a vzniku plísní.



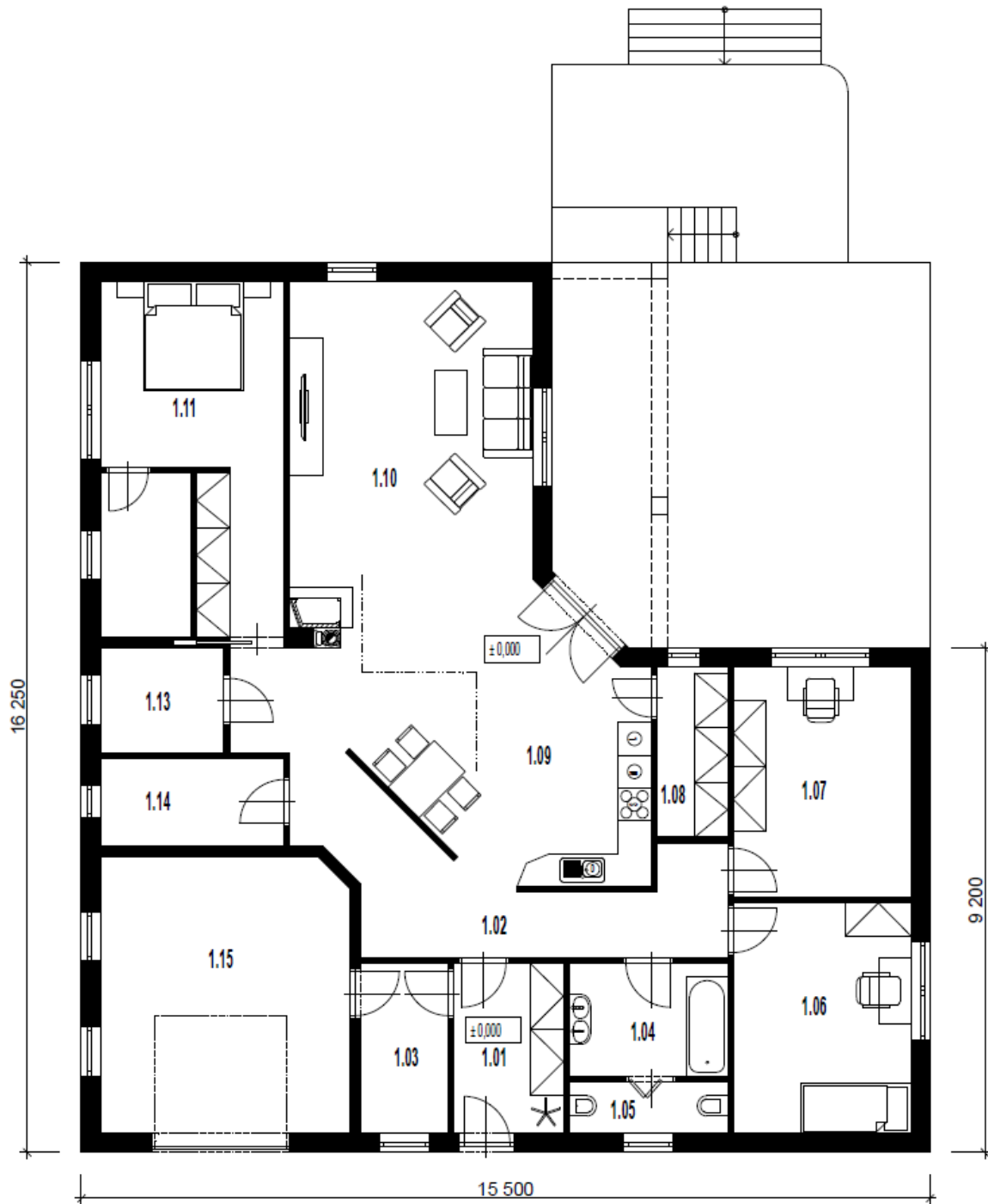
ZDIVO POROTHERM- STAVBA RD

Založení zdiva musí být přesné jako u všech systémů. Je třeba ale volit správnou technologii, abychom docílili vlastností RD „do budoucna.“ Dům potom doplňujeme o vnitřní technologie ohřevu TUV, vytápění, solární systémy a díky dobrým tepelně izolačním vlastnostem máme nízké investice a provozní náklady velice nízké. U takto postavených domů vyrábí teplou vodu a zajišťují přitápění z větší části i solární systémy. Instalujeme převážně příjemné podlahové vytápění a krb. Solární vakuový systém uspoří až -70% provozních nákladů.



BUNGALOV JULIE1

Je přízemní rodinný domek s vynikající dispozicí, který splňuje i náročné bydlení na jednom patře. 4+1 a garáž zajišťuje úplný komfort. Stavba může být realizována jak z Medmaxu, z Ytongu i jako cihelná stavba. Pro dobré provozní náklady se musí správně navrhnout a postavit. Před realizací musí být vyřešeny veškeré detaily. Naše firma vyřídí stavební povolení a při realizaci řeší se stavebníkem všechny detaily, které navrhujeme a vzájemně schvalujeme podle potřeb stavebníka. Výsledek musí být spokojenost bydlicích.



BUNGALOV JULIE 1

Takový to bungalov 4+1 s garáží postavíme jako nízkoenergetický cca 6Kw. Provozní náklady díky vakuovým solárním panelům jsou nepatrné. Téměř celý rok veškerou teplou vodu pro koupání, mytí auta, myčku, pračku ohřeje solární systém. Topení je podlahové a postačí teplota vody 40 stupňů, což i v zimě ohřeje solár.



EKONOMICKÝ PROVOZ OBJEKTU ZA MINIMÁLNÍ NÁKLADY ÚSPORA PROVOZU -70%.

Nejdůležitější je v podstatě postavit dokonale nízkoenergetický dům. Vše je v našich stránkách www.pejchal.cz ve stavební části. Naše firma postaví dům max do 10 kw tepelných ztrát.

SOLÁRNÍ SYSTÉM

obsahuje na základě těchto tepelných ztrát hlavní zdroj vytápění a to je kotel na plyn, na pelety, na elektřinu, na uhlí anebo křbová vložka nebo kamna s výměníkem. Tento systém zajišťuje vytápění, pokud nejsou funkční solární panely a to je pouze při velice nepříznivém počasí.

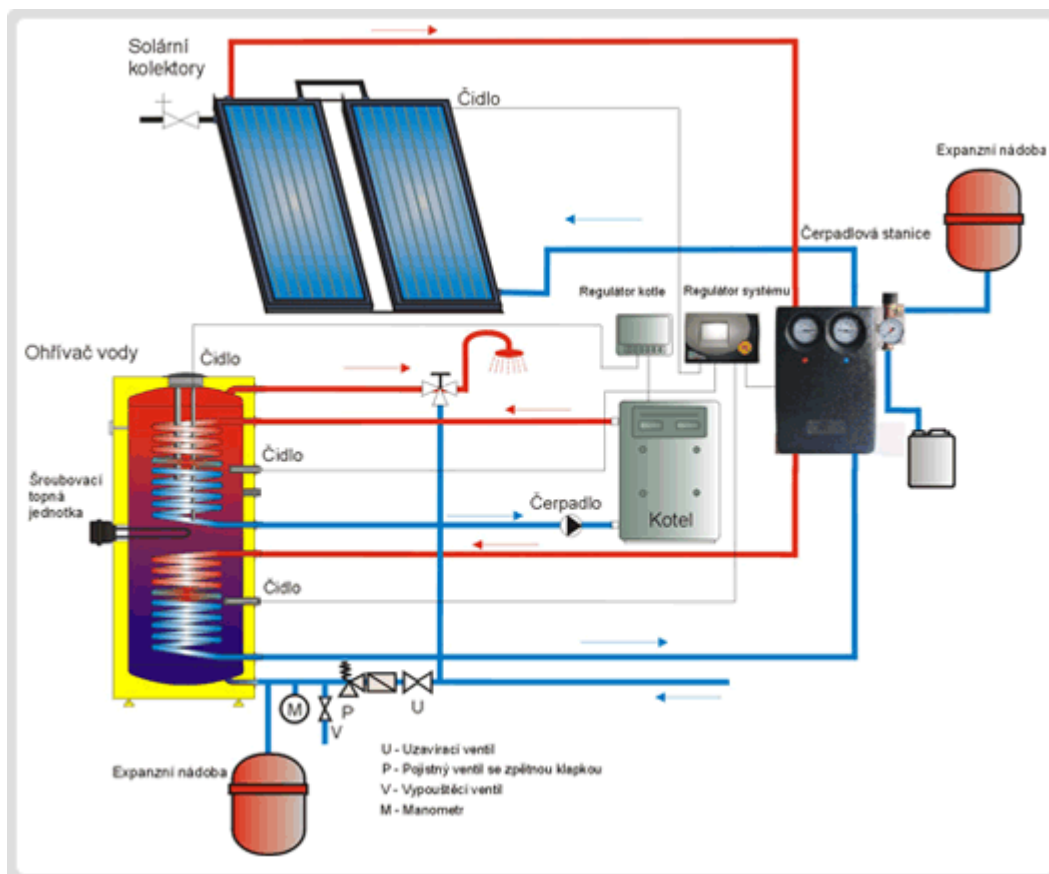
NAŠE VAKUOVÉ SOLÁRNÍ

panely využíváme téměř po celý rok. Pouze v úplně sychravém počasí pracují velice málo nebo vůbec. V LISTOPDU při venkovní teplotě cca do 10 stupňů mají solární vakuové panely až přes 70 stupňů. Využití při současných zkušenostech je od února, do listopadu a také v zimě. V tuhé zimě pokud svítí slunce tak jsou vakuové soláry funkční.

Kotel si v podstatě nasává již přehřátou vodu ze soláru a tudíž ji dohřívá anebo není třeba ze strany kotle ohřívat vůbec. Obdobné je to s teplou vodou. Většinu roku ji máme přebytek, a tudíž kotel nemusí být v provozu.

Solární systém potom přímo ohřívá přes výměník akumulční nádrž. Tuto instalujeme podle výpočtu a požadavku investora. Jednoduchá řídicí jednotka si řídí solární sestavu a prostorový termostat zase teplotu v referenčních místnostech rodinného domku.

Takto vytvořený systém šetří až -70% provozních nákladů. Teplou vodu použijeme také do garáže na mytí auta, myčky a pračky a všude, kde potřebujeme teplou vodu..



SOLÁRNÍ KOTELNA ÚSPORA PROVOZU AŽ O 70%.

V tomto případě se jedná o kotelnu pro rodinný domek, který má tepelné ztráty 12 Kw. Solární systém ohřívá jak teplou užitkovou vodu, tak se podílí na vytápění rodinného domku. RD má podlahové topení v kombinaci s radiátory. Akumulační nádrž obsahuje měděný šnek pro solár a druhý šnek pro další zdroj. Obsahuje plovoucí bojler na teplou užitkovou vodu až 140L. Upřednostňuje se ohřev solárním systémem. Další zdroj si vše pouze přihřeje. Celý systém je řízen prostorovým termostatem, který udržuje požadovanou teplotu v místnostech.



SOUČÁSTÍ TAKOVÉHO DOMU JE KRB

Vzhledem k pravděpodobnosti výpadku elektrické energie i na delší dobu instalujeme do takto nízkoenergeticky postavených objektů krb s teplovzdušným rozvodem nebo akumulacním systémem AKUMOL.

Pokud není zdroj elektrického proudu, zatopí se prostě v krbu. Díky dobrým tepelným vlastnostem konstrukce postačí lehce zatopit a ve většině části rodinného domku je pohodové teplo.



OBKLAD RODINNÉHO DOMKU

Každý rodinný domek z MEDMAXU, YTONGU NEBO POROTHERMU vždy opatříme venkovní úpravou. Zde je varianta obkladu umělým kamenem. Tepelné vlastnosti jsou vždy zachovány.

