



STAVEBNÍ FIRMA
JOSEF PEJCHAL
BRNĚNSKÁ 21 | TŘEBÍČ

- NÍZKOENERGETICKÉ STAVBY
- REKONSTRUKCE BYTOVÝCH JADER
- SOLÁRNÍ VAKUOVÉ SYSTÉMY

- INSTALAČNÍ PRÁCE
- REALIZACE STAVEB
- STAVBY KRBŮ A KAMEN

www.pejchal.cz

tel: (+420) 568 822 666 - fax: (+420) 568 822 551

Majitel, jednatel: Josef Pejchal 777 760 750 - josef@pejchal.cz
Stavební práce: Radim Sochor 777 760 751 - sochor@pejchal.cz

Prodejna krby 568 822 552 - 777 760 758
Propan, LPG (Brněnská 333) 568 823 441 - 777 760 735

SÍDLO FIRMY:
Brněnská 21
674 01, Třebíč
IČ: 13074661
DIČ: CZ5808261305

**SOLÁRNÍ VAKUOVÉ SYSTÉMY, KTERÉ USPOŘÍ AŽ 70%
PROVOZNÍCH NÁKLADŮ JE MOŽNÉ OD NAŠÍ FIRMY ZAPŮJČENÍ
TRUBICE A PROVĚŘIT SI TAK ÚČINNOST SYSTÉMU V ZIMNÍCH
MĚSÍCÍCH**

Ceny jednotlivý setů jsou na našich www.pejchal.cz

**DOJDETE K VELICE ZAJÍMAVÝM EKONOMICKÝM
VÝSLEDKŮM!!!**

SOLÁRNÍ TRUBICE

osazujeme na střešní konstrukci, garáž a jakýkoli prostor tak, aby bylo co nejvíce využito podzimního a zimního svitu. V letních měsících je tepla přebytek. Trubice jsou osazeny ve větším úhlu z důvodu níže posazeného slunce. V letních měsících je tepla přebytek, aniž by byly panely nakloněny přímo na sluneční svit. U těchto panelů není třeba, aby přímo slunce svítilo. Příkladně v listopadu bylo ve venkovním prostoru 7-8 stupňů a náš solární systém ohříval na 70 stupňů. Průběžně po celý rok kontrolujeme výkony a provoz soláru v kombinaci s dalšími zdroji.



SOLÁRNÍ SESTAVA

pro větší výkon umístěny na rovné střeše. Počet trubic je závislý na požadovaném výkonu objektu, ohřevu teplé vody a nebo tepelných ztrátách objektu, pokud jde o přitápění objektů



tu.

KRB S VÝMĚNÍKEM

Celý solární systém a kombinace v mnoha případech kombinujeme s krbovými vložkami s výměníkem nebo kamny. Tyto jsou potom napojeny na jedinou akumulční nádrž a krbová vložka je v podstatě interiérový kotel, který pokrývá vytápění celého rodinného domku. Upřednostňuje se vždy ohřev ze solárního systému, který vodu přehřívá nebo ohřeje na požadovanou teplotu. Z těchto zdrojů následně jde teplá voda do podlahového systému nebo radiátorů, užitková voda a také teplá voda pro myčku a pračku.



SOLÁRNÍ KOTELNA V KOMBINACI S PLYNOVÝM KONDENZAČNÍM KOTLEM

Solární systém s nádrží zajišťuje ohřev teplé vody, v podstatě předeřev. Ze solární nádrže si potom kotel doslova nasává předeřátou vodu jak pro vytápění rodinného domku, tak i teplou užitkovou vodu. Naše firma v nových případech z tohoto zásobníku bere i teplou vodu pro myčku a pračku, kde šetříme další provozní náklady. V průběhu roku kotel pro ohřev teplé vody téměř nezapíná vše postačí ohřát solární systém. Úspory v provozu až **70%**.



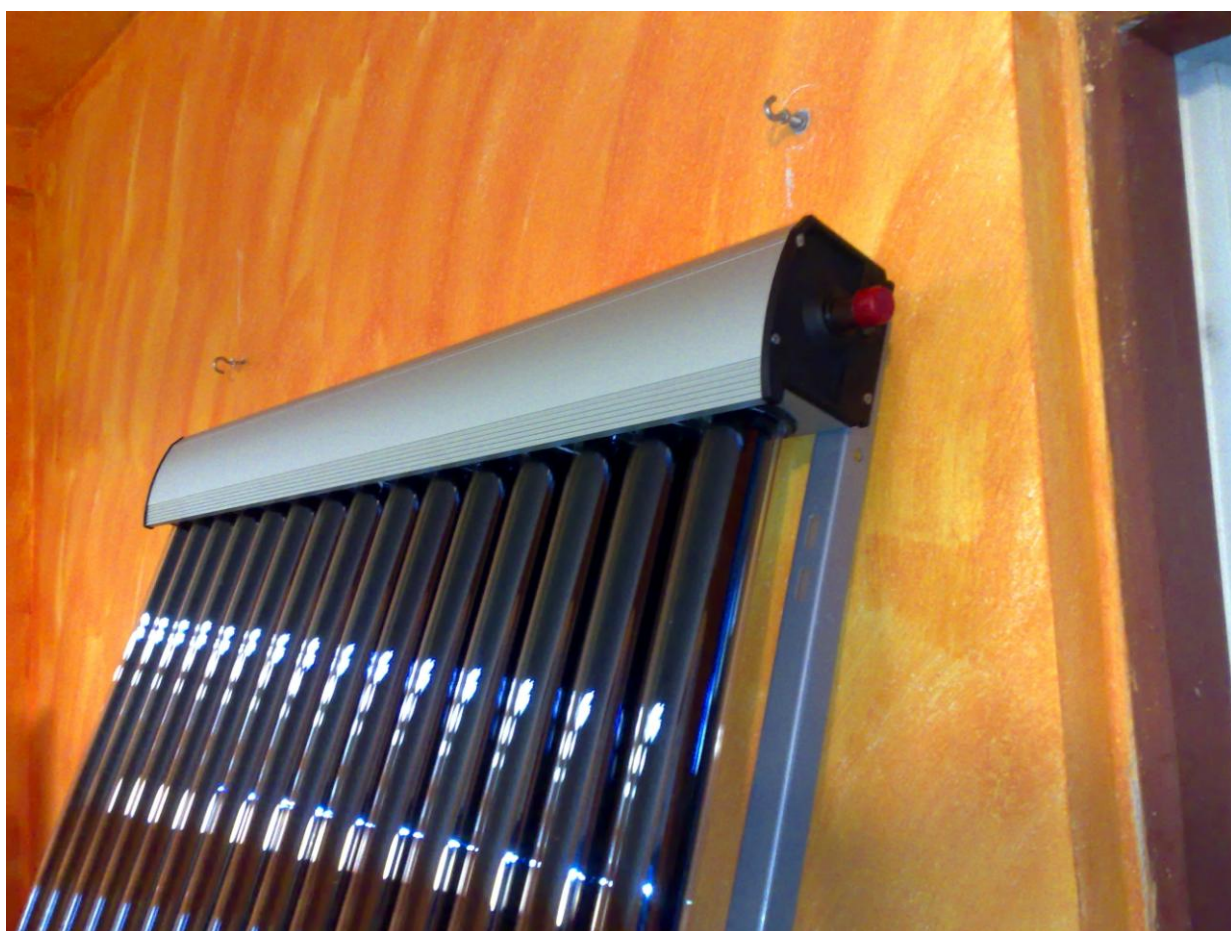
SOLÁRNÍ

trubice předává teplo médiu, které přenesse předané teplo do zásobníku v kotelně. Díky své konstrukci je funkční i při teplotách pod bodem mrazu. V zimních měsících je povrch trubice zamrzlý, ale uvnitř je při svitu i vysoká teplota.



SOLÁRNÍ TRUBICE

A jejich množství určíme výpočtem podle tepelných ztrát objektu v případě vytápění a podle počtu spotřeby teplé vody. Čím lépe dům postavíte, tím nižší jsou investice a provozní náklady. Je třeba postavit nízkoenergetický dům viz naše stránky www.pejchal.cz.



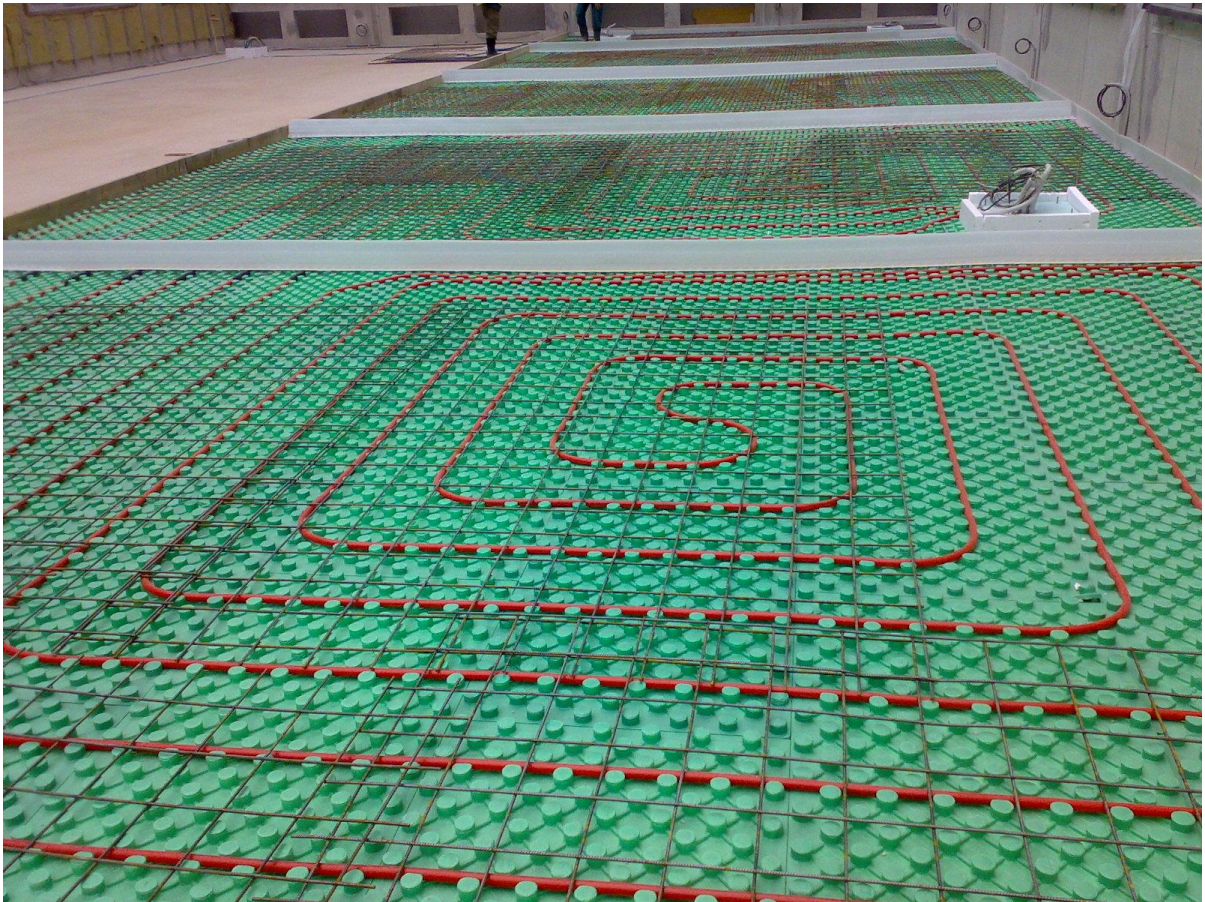
SOLÁRNÍ REGULACE

Je jednoduchá. Ukazuje v podstatě veškerý přehled daných teplot. Teplotu na soláru na střeše, teplotu v horní části zásobníku a teplotu ve spodní části zásobníku. Máte okamžitý přehled o daných teplotách.



PŘÍVOD TEPLA DO RODINNÉHO DOMU-VYTÁPĚNÍ

Ze solární nádrže jde potom teplou vodu importovat do radiátorů a jiných zdrojů. Nejlépe je do podlahového vytápění. Zde je využití tepla úplně dokonalé. Podlahové topení musí být dobře navržené a zrealizované. Důležitá je regulace celého systému. Firma, která toto realizuje, musí nejdříve znát system ovládání a potom realizovat.



ZÁVĚR

NEJEKONOMIČTĚJŠÍ PROVOZ OBJEKTU ZA MINIMÁNÍ NÁKLADY

Nejdůležitější je v podstatě postavit dokonale nízkoenergetický dům. Vše je v našich stránkách www.pejchal.cz ve stavební části. Pokud je dům postaven na tepelné ztráty do 10Kw jsou provozní náklady a investice přiměřené.

SOLÁRNÍ SYSTÉM obsahuje na základě těchto tepelných ztrát hlavní zdroj vytápění a to je kotel na plyn, na pelety, na elektřinu, na uhlí anebo křbová vložka nebo kamna s výměníkem. Tento systém zajišťuje vytápění, pokud nejsou funkční solární panely a to je pouze při velice nepříznivém počasí.

Naše VAKUOVÉ panely využíváme téměř po celý rok. Pouze v úplně sychravém počasí pracují velice málo nebo vůbec. Využití při současných zkušenostech je od února, do listopadu. V tuhé zimě pokud svítí slunce tak jsou vakuové soláry funkční.

Kotel si v podstatě nasává již přehřátou vodu ze soláru a tudíž ji dohřívá anebo není třeba ze strany kotle ohřívát vůbec. Obdobné je to s teplou vodou. Většinu roku ji máme přebytek, a tudíž kotel nemusí být v provozu. Někteří zákazníci úplně vypínají hlavní zdroj.

Solární systém potom přímo ohřívá přes výměník akumulční nádrž. Tuto instalujeme podle výpočtu a požadavku investora. Jednoduchá řídicí jednotka si řídí solární sestavu a prostorový termostat zase teplotu v referenčních místnostech rodinného domku.

Takto vytvořený systém šetří až -70% provozních nákladů.

