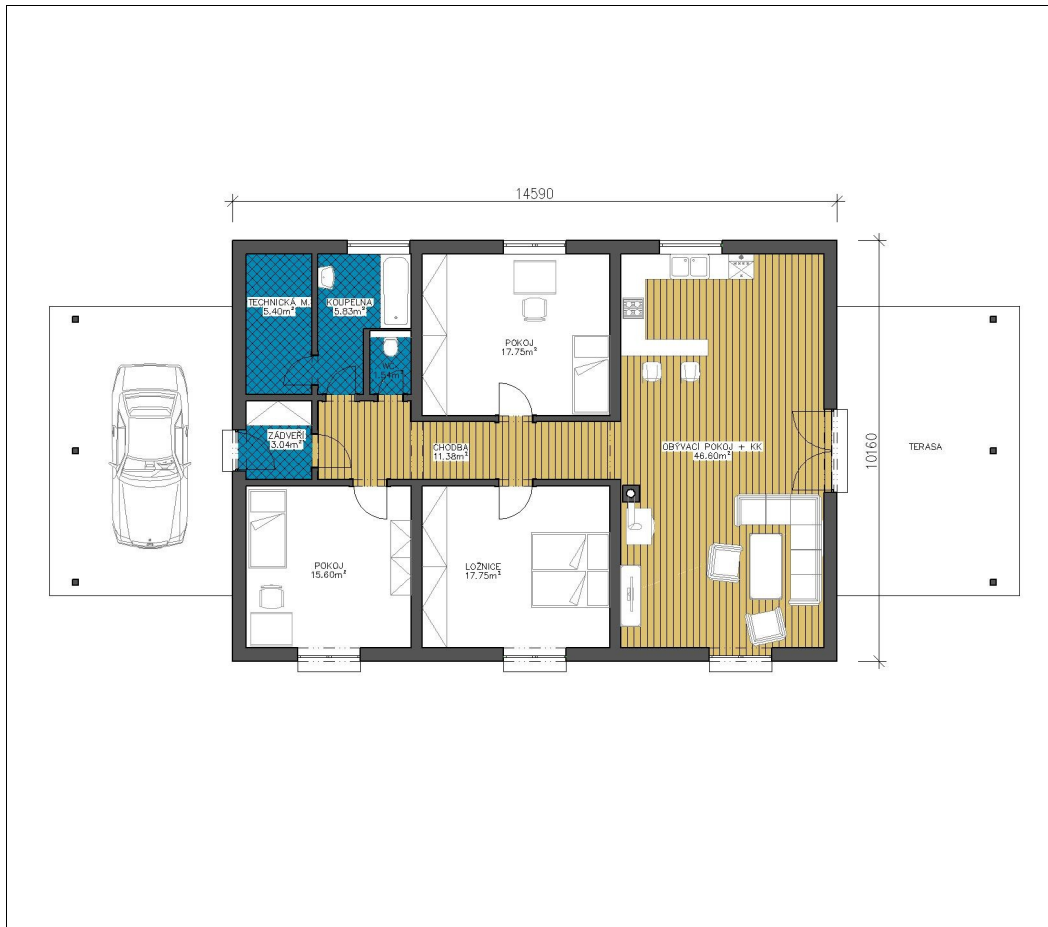


RODINNÝ DOMEK 03



ZASTAVĚNÁ PLOCHA: 148,23 m²
PODLAHOVÁ PLOCHA: 124,89 m²
VELIKOST DOMU: 4+kk

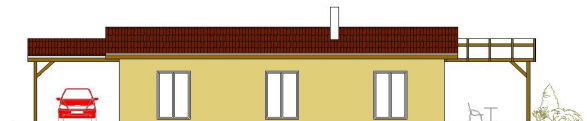
SKLON STŘECHY: 12,5°

Copyright: HOUSEPROJEKT - project & building s.r.o. 2012

POHLED PŘEDNÍ



POHLED ZPRAVA



POHLED ZADNÍ



POHLED ZLEVA

