

RODINNÝ DOMEK 04

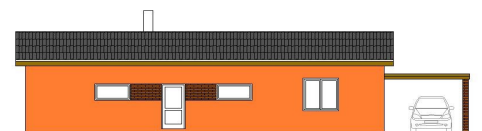


ZASTAVĚNÁ PLOCHA: 137,93 m²
PODLAHOVÁ PLOCHA: 114,53 m²
VELIKOST DOMU: 4+kk

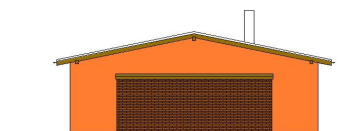
SKLON STŘECHY: 12,5°

Copyright: HOUSEPROJEKT - project & building s.r.o. 2012

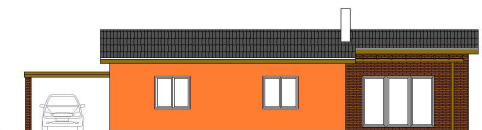
POHLED PŘEDNÍ



POHLED ZPRAVA



POHLED ZADNÍ



POHLED ZLEVA

