

RODINNÝ DOMEK 4E



ZASTAVĚNÁ PLOCHA: 105,44 m²
PODLAHOVÁ PLOCHA: 87,31 m²
VELIKOST DOMU: 4+kk

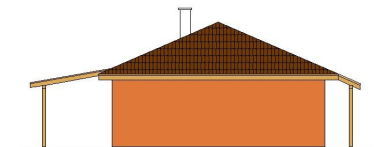
SKLON STŘECHY: 25°

Copyright: HOUSEPROJEKT - project & building s.r.o. 2012

POHLED PŘEDNÍ



POHLED ZLEVA



POHLED ZPRAVA



POHLED ZADNÍ

