

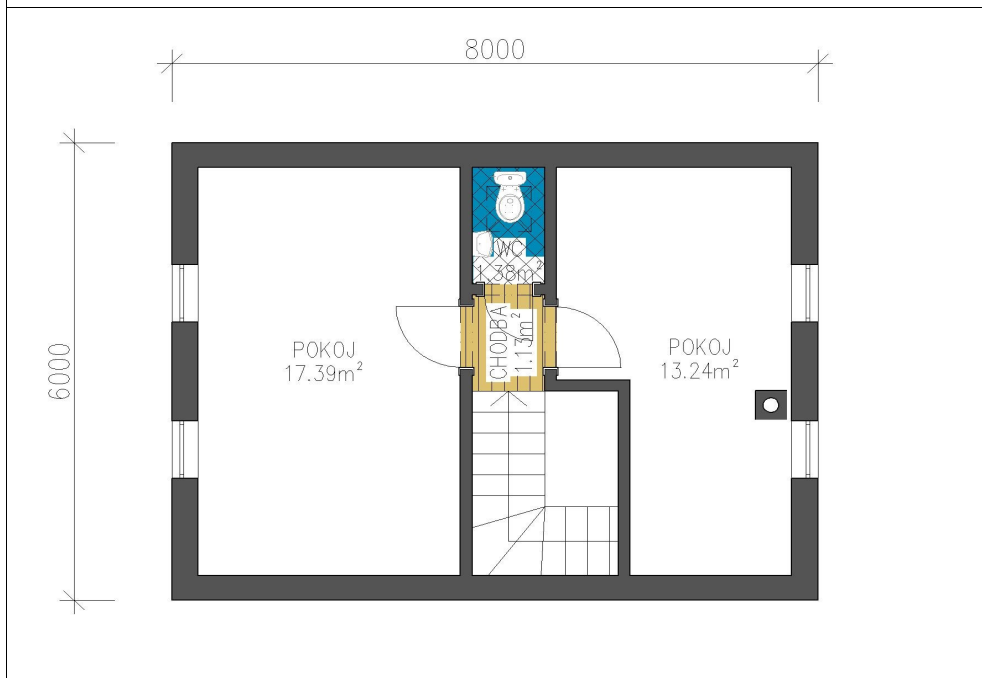
# RODINNÝ DOMEK 5E

ZASTAVĚNÁ PLOCHA: 48,00 m<sup>2</sup>

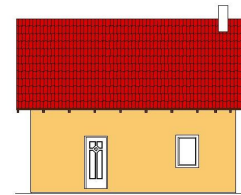
PODLAHOVÁ PLOCHA: 70,14 m<sup>2</sup>

VELIKOST DOMU: 3+kk

SKLON STŘECHY: 45°



POHLED PŘEDNÍ



POHLED ZLEVA



POHLED ZPRAVA



POHLED ZADNÍ

