

RODINNÝ DOMEK 09



ZASTAVĚNÁ PLOCHA: 118,46 m²
PODLAHOVÁ PLOCHA: 96,79 m²
VELIKOST DOMU: 4+kk

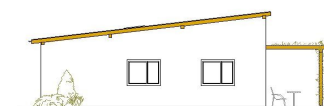
SKLON STŘECHY: 7°

Copyright: HOUSEPROJEKT - project & building s.r.o. 2012

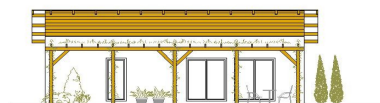
POHLED PŘEDNÍ



POHLED ZPRAVA



POHLED ZADNÍ



POHLED ZLEVA

